



APPARTEMENTS STYLE CONDO

4-1/2 avec espace de travail

SUPERFICIES BRUTES

LOGEMENT : 906 pi²

BALCON : 65 pi²

MENSUALITÉ : \$

NO D'UNITÉ(S) : 406, 506, 606

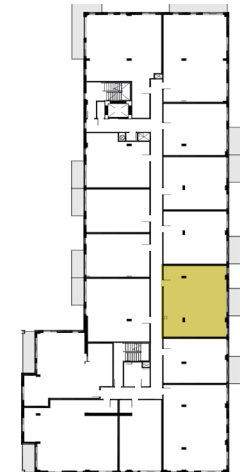
INCLUSIONS :

- Climatisation (thermopompe)
- Échangeur d'air
- Eau chaude
- Électricité
- Internet
- Électroménagers (6)
- Salle commune
- Gym
- Terrasse sur le toit
- Espace de stationnement intérieur disponible
- Espace de rangement individuel disponible.

Les finis sont à titre indicatif.

BOUL. SAINTE-ANNE

RUE DE COURTEMANCHE



[1850, rue De Courtemanche, Québec QC G1J 5J3](https://www.1850.rue.De.Courtemanche.Québec.QC.G1J.5J3)

[placecourtemanche.ca](https://www.placecourtemanche.ca)

tél.: 581-318-2832

NOTES :

- La superficie brute est calculée à la face extérieure des murs extérieurs et au centre des cloisons mitoyennes.
- Les dimensions et superficies sont approximatives et sujettes à changements sans préavis.
- Les matériaux de finis de planchers et mobiliers montrés sont à titre indicatif seulement.
- Certaines sections de plafond seront abaissées pour permettre le passage d'éléments de mécanique du bâtiment.