

APPARTEMENTS STYLE CONDO

3-1/2

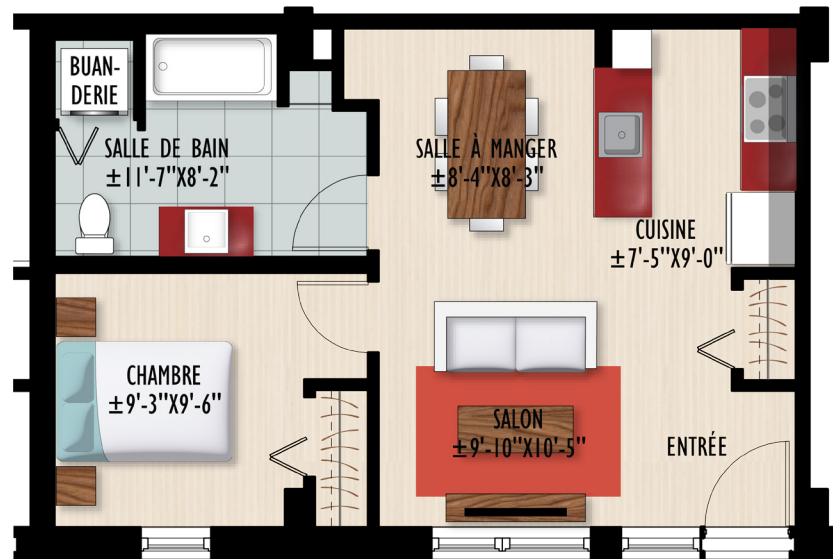
SUPERFICIES BRUTES

LOGEMENT : **577 pi²**

BALCON :

MENSUALITÉ : \$

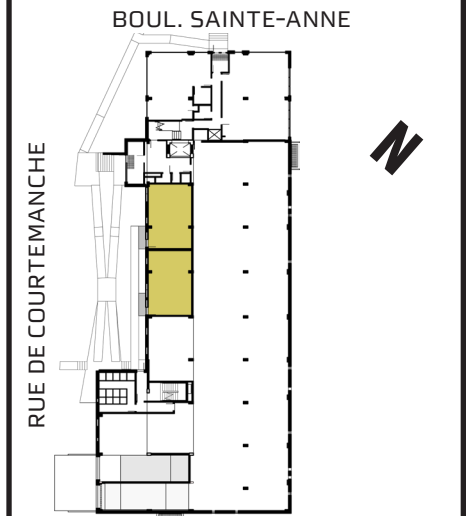
NO D'UNITÉ(S) : **airBNB1,
airBNB2**



INCLUSIONS :

- Climatisation (thermopompe)
- Échangeur d'air
- Eau chaude
- Électricité
- Internet
- Électroménagers (6)
- Salle commune
- Gym
- Terrasse sur le toit
- Espace de stationnement intérieur disponible
- Espace de rangement individuel disponible.

Les finis sont à titre indicatif.



[1850, rue De Courtemanche, Québec QC G1J 5J3](https://www.1850.rue.de.courtemanche.qc.g1j.5j3)

[placecourtemanche.ca](https://www.placecourtemanche.ca)

tél.: 581-318-2832

NOTES :

- La superficie brute est calculée à la face extérieure des murs extérieurs et au centre des cloisons mitoyennes.
- Les dimensions et superficies sont approximatives et sujettes à changements sans préavis.
- Les matériaux de finis de planchers et mobiliers montrés sont à titre indicatif seulement.
- Certaines sections de plafond seront abaissées pour permettre le passage d'éléments de mécanique du bâtiment.