



BALCON  
65 PI<sup>2</sup>

CHAMBRE  
± 8'-0" X 10'-6"

SALON  
± 10'-9" X 10'-6"

SALLE À MANGER  
± 12'-7" X 6'-9"

SALLE DE BAIN  
± 5'-9" X 10'-7"

BUAN-  
DERIE

ENTRÉE

CUISINE  
± 9'-1" X 9'-8"

**INCLUSIONS :**

- Climatisation (thermopompe)
- Échangeur d'air
- Eau chaude
- Électricité
- Internet
- Électroménagers (6)
- Salle commune
- Gym
- Terrasse sur le toit
- Espace de stationnement intérieur disponible
- Espace de rangement individuel disponible.

*Les finis sont à titre indicatif.*

**PLACE COURTEMANCHE**

CONDOS LOCATIFS

APPARTEMENTS STYLE CONDO

**3-1/2**

SUPERFICIES BRUTES

LOGEMENT : **573 pi<sup>2</sup>**

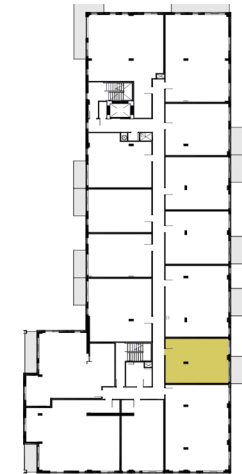
BALCON : **65 pi<sup>2</sup>**

MENSUALITÉ : \$

NO D'UNITÉ(S) : **407, 507, 607**

BOUL. SAINTE-ANNE

RUE DE COURTEMANCHE



1850, rue De Courtemanche, Québec QC G1J 5J3

[placecourtemanche.ca](http://placecourtemanche.ca)

tél.: 581-318-2832

**PELLIMO**  
DÉVELOPPEMENT IMMOBILIER

**TERGOS**  
ARCHITECTURE

**NOTES :**

- La superficie brute est calculée à la face extérieure des murs extérieurs et au centre des cloisons mitoyennes.
- Les dimensions et superficies sont approximatives et sujettes à changements sans préavis.
- Les matériaux de finis de planchers et mobiliers montrés sont à titre indicatif seulement.
- Certaines sections de plafond seront abaissées pour permettre le passage d'éléments de mécanique du bâtiment.